



KONICA MINOLTA

1440W

コピー/ファクス/プリンタ/スキャナ
A2サイズ対応デジタル複合機

高性能MFPがいま、A2サイズを手に入れた。



※写真は
1440W(RADFモデル)に
オプションを
装着したものです。



毎分

40 枚 A4ヨコ

14 枚 A2タテ

The essentials of imaging

オフィスワークをぐんと快適にする、 パフォーマンスがここに。

All-in-One

コピー、ファクス、
プリンタ、スキャナ。
1台4役
※オプション拡張含む

Space saving

インナー排紙だから、
設置もスムーズ。
省スペースデザイン

A2 size

大判原稿も
らくらく。
A2サイズ対応

PC matching

コスト削減と
ペーパーレス化を促進。
優れたPCマッチング

※写真は1440W（RADFモデル）にオプションを装着したものです。

A2サイズ対応、コニカミノルタ“1440W”

Space

オフィスの間取りを有効活用できる、省スペースデザイン

インナー排紙

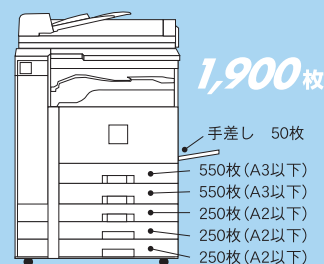
排紙トレイを本体内側にレイアウト。A2サイズ用の紙も本体からはみ出すことなく、胴内に排紙できます。また、オプションのインナー1ピントレイを使用すれば、仕分けに便利な機能別排紙が可能になります。

ウイングレス設計

サイドトレイが張り出さない「ウイングレス」デザインだから、コーナーにも設置可能。余分なスペースを必要としないコンパクト設計により、オフィス空間を有効に活用できます。

多段大量給紙

標準6WAY・最高1,900枚（250枚×3、550枚×2、手差し50枚）の大量給紙が可能です。1台でA2サイズ用紙からハガキまでの用紙を取納することができ、また前面給紙トレイにより、用紙交換・補給もスペースを取らずに行えます。



A2サイズ用紙対応

A2からハガキまでの幅広い用紙サイズに対応。図面や地図などの大判原稿をはじめ、さまざまな原稿をコピーすることができます。

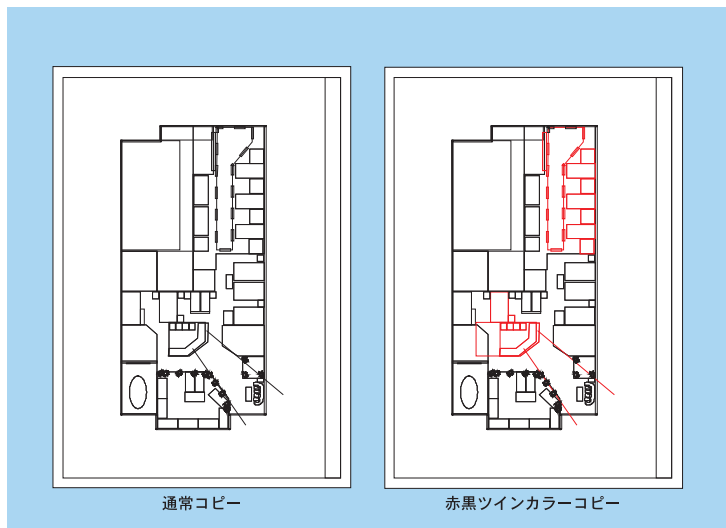
40枚/分^{*1}連続コピー

ファーストコピー5.0秒^{*2}、連続コピー40枚/分^{*1}の快速コピーを実現。また、A2機でありながらウォームアップタイムも従来機と比べて約1/3の60秒以下^{*3}を達成。電源投入後のコピー待ちもストレスを感じさせません。

*1 A4ヨコ *2 A4ヨコ。原稿カバー、第1給紙トレイ使用時 *3 赤現像ユニット装着時は90秒以下

赤黒ツインカラー(オプション)

赤現像ユニットの装着により、赤黒2色のコピーが可能になります。さらに、原稿の赤い部分の濃度変更や、原稿の赤い部分もしくは赤い部分以外を消去してコピーする指定色消去機能も付いています。また、赤黒ツインカラー時でも連続コピーは40枚/分(A4ヨコ)を実現しました。



通常コピー

赤黒ツインカラーコピー

大型タッチパネル

液晶パネルには、さまざまな設定項目や機能をアイコン表示。利用頻度の高い機能をすぐに選択できるように設計されていますので、いつでもスピーディに確実に操作できます。



※この写真はカタログ用に撮影したもので実際とは異なります。画面はハメコミ合成です。

高速両面コピー(オプション)

自動両面ユニットの内部に用紙をためないノンスタック方式と用紙3枚を同時に処理するトリプルサイクル方式を採用。これにより、片面コピーと同じ40ページ/分(A4ヨコ)の両面連続コピーを実現しました。(対応用紙A3~A5)

マルチアクセス

複数機能の操作を同時に利用することができますので、作業がより効率的に。ファクス受信やプリンタ出力の途中でも、コピー操作が行なえます。

※一部組み合わせられない機能があります。

600dpi・256階調

微粒子トナーの採用、600dpi・256階調により優れた再現力を発揮。細かな文字や写真原稿、図面などの細い線画もくっきりと鮮明にコピーできます。

試しコピー

※オプションのドキュメントボックスHDキット TG2が必要です。

大量枚数のコピーを取る際に、確認用の「試しコピー」が可能です。集約コピーや両面コピーなど複雑な編集コピーを行う場合にも、あらかじめ出力確認ができますので、コピーミスを未然に防ぐことができます。

ズームコピー

25~400%の縮小・拡大を1%単位で設定できるズーム変倍機能を搭載。さらに「微調変倍」を使うことで、タテ・ヨコの誤差の微調整も0.1%単位で修正が可能です。

多彩で便利なコピー機能

[高画質]

●6つの画像モード

(①文字②文字・写真③写真④複写原稿⑤濃い原稿⑥線画)+3つの濃度調整

[生産性]

●メモリーコピー ●回転コピー ●回転縮小コピー ●50枚積載RADF^{*1}

●大量原稿モード^{*1} ●RADF原稿交換スピード40枚/分(片面、A4ヨコ)^{*1}

[その他の機能]

●手差しコピー ●プログラム ●予熱 ●集約 ●割り込みコピー ●原稿忘れ検知

●予約コピー^{*2} ●すこし小さめコピー ●寸法変倍 ●独立変倍 ●用紙指定変倍

●自動用紙選択 ●分割 ●ミニ本^{*2*} ●週刊誌^{*2*} ●リポート ●とじしろ

●試しコピー^{*2}

*1 ドキュメントフィーダー TG-2装着機

*2 ドキュメントボックスHDキット TG2が必要です。

*3 自動両面ユニット TG2が必要です。

※オプションのA2 FAX TG2が必要です。

高速読み取り・高速送信

原稿読み取りは、メモリ入力時で約1.1秒(A4タテ)^{*1}を達成。また、電送スピードは高速3秒^{*2}のスーパーG3モードで、すみやかに送信可能。さらに、JBIG通信^{*3}へと拡張することで、2秒台^{*2*4}送信も実現します。

- *1 ふつう字/小さな字モードの時
- *2 当社独自のA4標準原稿8×3.85本/mm(画像情報のみ)の場合
- *3 FAX機能拡張キットタイプLが必要。JBIG搭載機との交信時
- *4 28.8kbps以上の通信速度でJBIG通信時



高画質送信

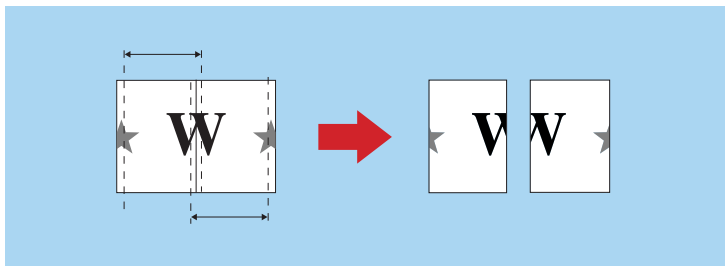
標準のふつう字/小さな字モードに加えて、オプションのFAXメモリを装着すれば、400dpi(微細字モード)の高画質送信が可能となります。細かな文字の原稿や図面の線画なども、くっきりと鮮明な画質で送信することができます。

A2等倍送受信

相手機が同じ1440Wであれば、A2サイズ原稿も等倍のまま送受信できます。

大サイズ原稿指定送信

A2/B3の大判サイズ原稿を送る場合に、2枚の用紙に分割し、さらに分割部分を重ねて読み取ってから送信します。相手機がA2ファクスでなくても、原稿内容を等倍のまま、また中央部分にある情報ももれなく送信することができます。
※相手機種により縮小される場合があります。



宛先表登録

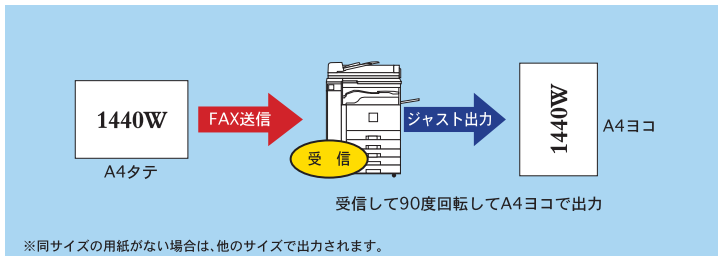
宛先表には、標準500件^{*}の登録が可能です。また、最大100グループまでのグループ登録ができますので、送信先リストの管理がしやすく、また、複数の宛先への送信も簡単に行えます。

*FAX機能拡張キット装着時には最大1,200件プリンタ・スキャナ・ユニット装着時には最大2,000件

回転レシーブ/ジャストサイズ受信

受信原稿の方向に合った用紙がセットされていない場合でも、自動的に90°回転して同じサイズの用紙に出力します。また、受信原稿は常にジャストサイズ用の用紙(A3、A4、B4、B5ヨコ)で出力することができます。

※不定形・B5タテ・A5タテの原稿が送信されてきた場合は、ジャストサイズ受信できません。



※同サイズの用紙がない場合は、他のサイズで出力されます。

マルチポート対応(G4ファクス対応)

オプションの増設G3チャンネルユニットとG4 FAXユニットを装着することで、最大3回線のファクスが使用可能になります。複数回線による同時送受信、一斉同報など、通信時間の短縮が図れるほか、複数のファクスを1台にまとめられますので、オフィスの省スペース化にも貢献します。

充実したファクス機能

- [高画質] ●ふつう字、小さな字、微細字^{*1}
- [レスベーパー化] ●A2等倍送受信 ●両面原稿送信^{*2} ●集約印刷 ●宛名差し込み
- [操作性] ●リダイヤル ●直接宛先入力 ●オンフックダイヤル ●送信文書変更/中止 ●不達文書再送信 ●宛先表見出し選択 ●宛先表並び順変更 ●クイック操作キー
- [確実性] ●発信元名称(表示用) ●発信元名称(印字用) ●発信元ファクス番号 ●自動戻り再送(BCM) ●送受信結果表示(最大200通信) ●ID送受信 ●代行受信 ●済スタンプ
- [その他の便利機能] ●回転送信 ●メモリ転送 ●時刻指定送信 ●納期指定送信 ●優先発信 ●列信 ●親展送受信 ●ポーリング送受信 ●封筒受信 ●見開き原稿指定送信 ●定型文印字 ●送信者名印字 ●文書添付(標準最大6文書)^{*3} ●蓄積文書指定送信 ●Fコード通信機能 ●Fコード親展ボックス ●Fコード掲示板ボックス ●チェーンダイヤル ●中継局機能 ●中継依頼送信 ●印刷終了ブザー ●しおり機能 ●センターマーク印字 ●受信時刻印字 ●TSI印字 ●回転レシーブ ●ジャストサイズ受信 ●記録分割/縮小 ●受信側縮小 ●受信紙ソート印刷 ●受信印刷部数設定 ●迷惑ファクス防止 ●相手先別メモリ転送 ●相手先別受信印刷部数設定 ●相手先別両面印刷 ●相手先別封筒受信 ●相手先別受信紙ソート印刷 ●G4発信元情報^{*4} ●G4メールサービス^{*4} ●G4サブアドレス^{*4} ●UUI^{*4} ●CIL印字^{*4} ●TID印字^{*4} ●デュアルアクセス ●自動電源受信機能 ●各種リスト/レポート印刷 ●ユーザーコード ●利用者制限 ●TEL/FAX自動切替 ●TEL/FAXリモート切替 ●留守番電話接続 ●全文書転送 ●Fコード中継ボックス

- *1 FAXメモリ タイプN2が必要です。
- *2 1440Wにはドキュメントフィーダー TG2が必要です。
- *3 FAX機能拡張キットタイプL装着時最大18文書
- *4 G4 FAXユニットタイプN10が必要です。

※Windows 95/98/Me/NT4.0/2000/XP/Server 2003対応 ※オプションのA2 FAX TG2、A2コントローラ TG2、ドキュメントボックスHDキット TG2が必要です。

PC FAX

PC上で作成したデータ(最大A2サイズ)をプリントアウトせずに直接ファクス送信できます。また、相手が紙文書で送った受信ファクスも印刷することなくPCで確認可能^{*}。オフィスでのペーパーレス化に大きく貢献します。

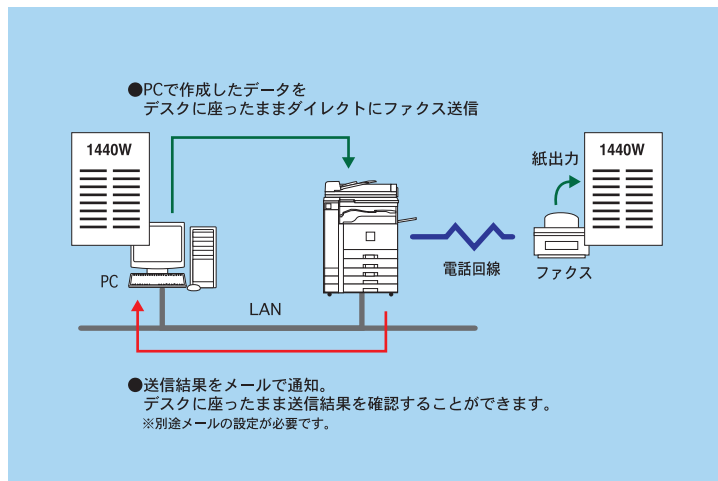
*受信文書を[蓄積する]に設定する必要があります。

電話帳機能

50音別の電話帳機能を搭載。PC FAXドライバを使って電話帳を検索し、宛先を指定するだけで簡単に送信できます。

PC FAX送付状エディタ

送信データに添付するための送付状を手軽に作成。PC FAX送付状エディタを使用すれば、会社ロゴなどを入れたオリジナル送付状も簡単に作成することができます。



●PCで作成したデータをデスクに座ったままダイレクトにファクス送信

●送信結果をメールで通知。デスクに座ったまま送信結果を確認することができます。
※別途メールの設定が必要です。

※オプションのA2コントローラTG2、ドキュメントボックスHDキット TG2が必要です。

スキャン to E-Mail

宛先にメールアドレスを入力すれば、スキャンした紙文書を相手のパソコンにE-Mailの添付文書として送信できます。送信の際は件名/メール本文/ファイル名を任意に入力^{*1}できるほか、よく使う件名とメール本文は登録^{*2}することも可能です。

●ファイル形式/対応フォーマット

白黒: シングルページTIFF、マルチページTIFF、PDF
グレースケール: JPEG、PDF

※E-Mailを利用できる環境が別途必要です。

*1 件名は半角64文字以内、メール本文は半角80文字×5行以内

*2 件名は12件、メール本文は5件

ファクス受信文書のメール配信

紙出力せずハードディスクに蓄積したファクス受信文書は、指定したメールアドレスに自動配信が可能です。また、蓄積文書は一時保管やプリントアウト、メール転送など、さまざまに再利用いただけます。

●Fコード配信

●発信元(TSI機能)配信

●ダイヤルイン配信*

●その他 SMTP認証、POP before SMTP対応

*ダイヤルイン配信は、別途NTTとの契約(有料)が必要です。添付ファイルはTIFF-Fになります。

W-NET FAX

W-NET FAXに対応しており、インターネット経由でのファクス通信が可能です。頻繁にファクスを利用する場合でも、インターネット(固定)料金^{*1}内で使用できるため、通信費を大幅に節約することができます。また同報通信の際には、さまざまな通信環境(通常のファクス、W-NET FAX、E-Mail^{*2}など)に合わせた送信方法の選択が可能です。

※E-Mailを利用できる環境が別途必要です。

*1 ADSL、フレッツISDNなどの通信費固定の常時接続、W-NET FAX同士の通信の場合

*2 添付ファイル形式はTIFF-Fになります。

W-NET FAXとは、TTC標準JT-T37に適合したインターネットファクシミリの呼称です。以下の相互接続試験(HATS推進会議実施)で相互接続性が実証された製品に使用します。

●確認した項目

A4判200×200dpi/200×100dpi 各1ページの送受信

A4判200×200dpi 2ページの送受信

受信能力以外の画像を受信したときのエラー通知発行

●製品の形態

LAN接続型

●基本仕様

通信プロトコル:送信 SMTP/受信 SMTP,POP3

メールフォーマット:フォーマット MIME Base64 Content-Type Image/tiff Multipart/mixed[text/plain,Image/tiff] (添付ファイル形式)

データフォーマット:Profile TIFF-S、符号化方式 MH、原稿サイズ A4、

解像度(dpi)200×100/200×200、204×98/204×196



※オプションのA2コントローラ TG2、ドキュメントボックスHDキット TG2が必要です。

高速・高画質読み取り

40枚/分^{*1}の高速読み取りと600dpi^{*2}の高精度スキャニングを実現。また50枚(A4)以上の原稿を読み取る場合、数回に分けてスキャンしても1セットとして扱える大量原稿モード^{*3}も装備しました。

*1 A4ヨコ、200dpi文字モード時

*2 原稿種類でグレースケールを指定した場合は解像度に制限があります。

*3 ドキュメントフィーダーTG-2装着機

A2サイズ対応

A2サイズの図面なども縮小せず同等のままスキャンできます。また、A2サイズ対応の自動原稿送り装置RADF^{*}により、A2原稿の連続読み取りが可能です。

*1440Wはオプション

スキャン to フォルダ

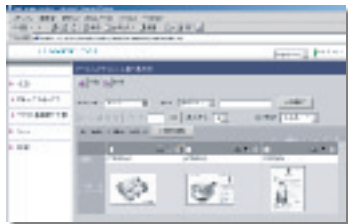
スキャンしたデータにファイル名^{*}を付けて、ネットワーク上の共有フォルダに直接保存することができます。また、FTPサーバやUNIX環境のファイルサーバへの送信も可能です。

*ファイル名は半角64文字、全角32文字まで入力できます。

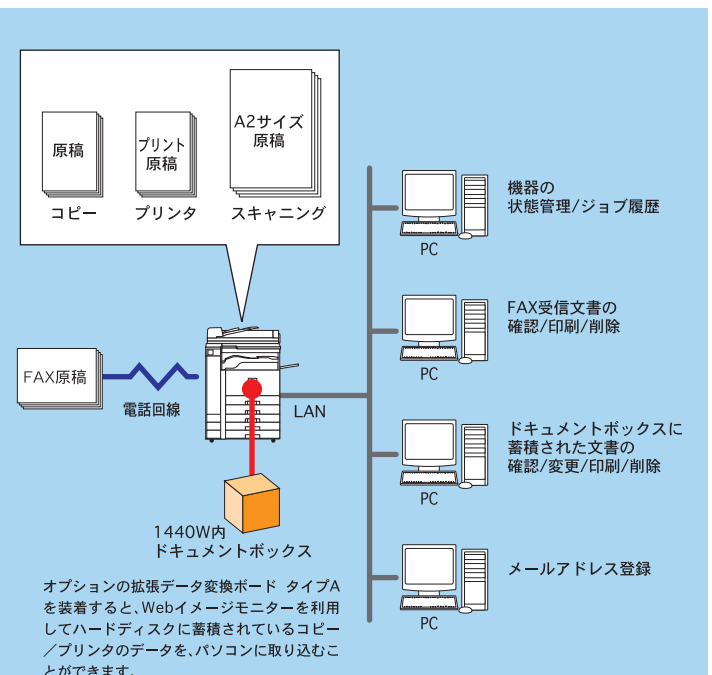
Webイメージモニター

1440WのHDには、汎用のWebブラウザ^{*}を使ってアクセスすることができます。1440Wの機器状態管理やジョブ履歴/ファクス送受信の確認が行えるのはもちろんのこと、スキャナによる蓄積データ(ドキュメントボックス)やファクス受信のデータなどは見やすいサムネール表示でデータ内容を確認できます。

*推奨ブラウザ:Internet Explorer 5.5以降、Netscape 6.2以降



Webイメージモニターの概念図



ドキュメントボックスHDキット TG2(オプション)

最大3,000文書・3,000ページまでをHDに蓄積可能。スキャンした紙文書や図面をデータとして大量に保存することができ、Webイメージモニターを使えば、いつでも個々のパソコンへのデータ引き取りや検索・確認・印刷がすみやかに行えます。

*万が一ハードディスクなどに不具合が生じた場合、保存データが消失する場合があります。大切なデータは、パソコンおよびメディアでの保存・運用をお願い致します。また、重要な書類の原本は必ず別途保管してください。

※オプションのA2コントローラTG2、ドキュメントボックスHDキットTG2が必要です。

マルチプラットフォーム／マルチプロトコル対応

WindowsやCADシステムのほかに、UNIX、Macintoshにも幅広く対応。またプロトコルについても、お使いのプラットフォームに合わせてTCP/IP、IPP、IPX/SPX*1、NetBEUI、EtherTalk*2からお選びいただけます。

*1 NetWare4.x/5.xのNDS、バイナリモードに対応

*2 オプションのPS3カード装着時に使用可能

豊富なインタフェース

高速ネットワークを実現する100BASE-TXを標準搭載。さらに、オプションの装着により、多彩なインタフェースに対応します。

●標準：100BASE-TX/10BASE-T、IEEE1284

●オプション*：IEEE1394 (IP over 1394)、拡張無線LAN (802.11b準拠)、Bluetooth™、USB2.0

*いずれかひとつを装着可能

高速・高画質出力

連続40枚/分 (A4ヨコ)、A2タテでも14枚/分の高速出力を実現。また、図面などの細い線や小さな文字などを鮮明に出力できる600dpi (2,400dpi相当)の高画質再現が可能です。

Windowsプリンタ

レーザープリンタのページ記述言語RPCS、RPDLを標準搭載。

Windowsアプリケーション (Word、Excel、PowerPointなど) で作成したファイルを、データの種類や接続形態を問わずに自在に出力することができます。また、RPCSでは文書や表などのほかに、A2サイズのポスターなども作成が可能です。

CAD用プロッター

プロッター出力用にRP-GL、RP-GL/2、RTIFFの各エミュレーションを搭載。RP-GL/2エミュレーションを使用すればCADアプリケーションからの印刷が行えます。HP社のHP-GL、HP-GL/2+HP-RTLの両モードにも対応するほか、AutoCAD2000シリーズ (CADアプリケーション) で作成したデータを印刷するための専用ドライバ「AutoCAD2000シリーズ用HDIドライバ」も標準装備しています。

また、CAD図面の赤黒の2色プリント*が可能で、ポイント部分を赤で出力すれば、よりわかりやすい図面を作成することができます。

*赤黒2色プリントは、RP-GL/2エミュレーション出力時のみです。

Environment

地球にやさしい環境対応型製品

●国際エネルギースタープログラム

エネルギー効率の高いオフィス機器の開発・導入を目的とした国際的な省エネルギー制度「国際エネルギースタープログラム」の基準に適合しています。



●グリーン購入法

「グリーン購入法」に適合。最新の省エネルギー設計・リサイクル設計によって高い環境性能を実現しています。



●日本エコマーク／複写機基準

待機・使用時の省電力化、部品リサイクルなどへの積極的な取り組みから、「日本エコマーク」複写機基準の認定を受けています。



RTIFFダイレクト出力

RTIFFエミュレーションを標準搭載により、TIFFイメージファイルやCALSTラスターファイルのダイレクト出力が簡単に行えます。

印字・スタンプ

秘 CONFIDENTIAL DRAFT

などの定型スタンプ*のほか、社名ロゴなどを登録できるユーザースタンプやページ／日付印字など、多彩な印字・スタンプをプリントすることができます。

※赤字印字には赤現像ユニットが必要です。

PostScript3での印字・スタンプ設定は行えません。また、RP-GL出力時はスタンプの位置や向きが正しく印刷されない場合があります。

*1度に1種類のみ印字可能



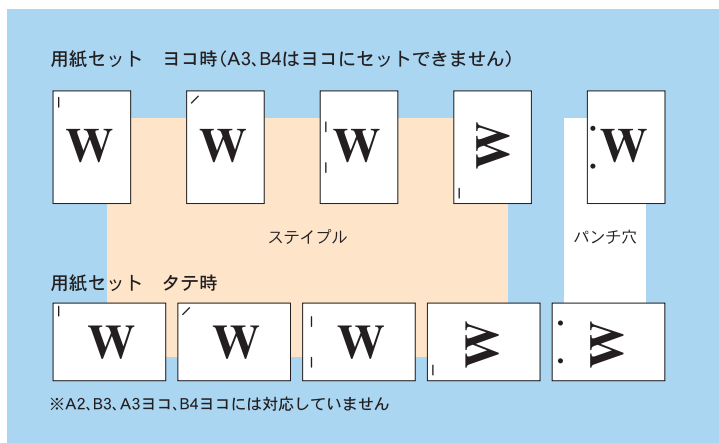
フィニッシャー対応

オプションのフィニッシャーを装着すれば、仕分け・ステイプル止め (同幅サイズ混載可能)・パンチ穴あけが自動化できます。2,000枚*1スタック、プレスタック機構、マルチトレイ機能*2などを装備した高性能フィニッシャーを駆使し、後処理の手間を軽減。大量のプリント出力やコピーなどによる資料作成もスムーズに行えます。

※装着時には中継ユニットが必要です。

*1 A4ヨコ、ステイプルなしの場合

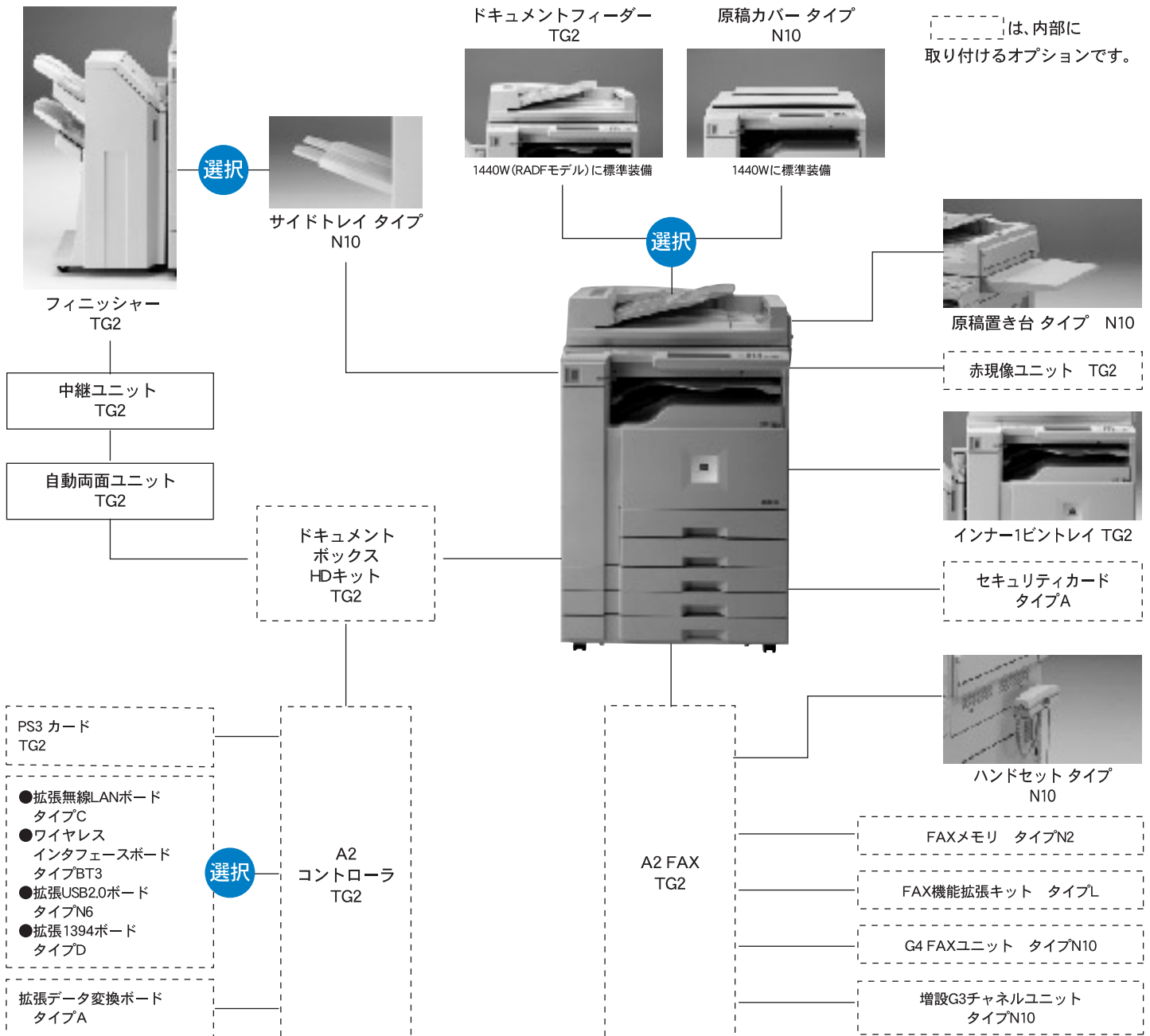
*2 カスタマーエンジニアによる設定。上段500枚、下段1,500枚積載となります。



Security

データをしっかりガード。セキュリティ機能

- パスワードによりデータを保護する「ドキュメントボックス保護機能」
- パスワードで出力管理ができる「機密印刷機能」
- 管理機能をパスワードで保護する「管理者セキュリティ保護機能」
- プロトコルエラー時に回線を切断する「ファクス回線侵入防止機能」
- コピー／プリンタの操作完了またはリセットで、メモリー上のイメージデータを取り出せなくする「残存データ保護機能」



●フィニッシャー TG2の主な仕様

排紙トレイ	収納可能サイズ	フィニッシャートレイ1:A3~A5、A6タテ、11×17~5½×8½ フィニッシャートレイ2:A3~A5、A6タテ、11×17~5½×8½
	収納可能枚数	フィニッシャートレイ1:500枚(A4以下) フィニッシャートレイ2:2,000枚(A4ヨコ、LTヨコ、ステイブルなし時)
ステイブル	用紙厚(四六判)	52~163g/m2(45~135kg)
	可能サイズ	A3~B5、11×17~LT
	可能枚数	50枚(A4以下)
パンチ	用紙厚(四六判)	64~90g/m2(55~77kg)
	位置	手前、奥1カ所、奥斜め1カ所、2カ所
	可能サイズ	A3~A5、11×17~5½×8½
最大消費電力	用紙厚(四六判)	52~163g/m2(45~135kg)
	位置	2穴
最大消費電力	約60W(電源は本体から供給)	
大きさ(幅×奥行×高さ)	680×620×1,030mm	
質量	約55kg(本体のみ)	

●ドキュメントフィーダー TG2の主な仕様

モード	ADF機能/大量原稿機能/サイズ混載機能/原稿セット方向機能
原稿サイズ	A2タテ~B6タテ、11×17ヨコ・タテ~5½×8½ヨコ・タテ、 タテ100~432mm、ヨコ128~594mm
原稿紙厚	片面コピー時40~128g/m2(35~110kg) 両面コピー時52~105g/m2(45~90kg)
原稿セット枚数	A3サイズ以下:約50枚 A3を超えるサイズ:約30枚
複写速度	1to1コピー時:40枚/分(A4ヨコの場合)※ただし、設定条件や画像によって変動します。
最大消費電力	約75W(電源は本体から供給)
大きさ(幅×奥行×高さ)	790×652×190mm
質量	約22kg

●インナー1ピントレイ TG-2の主な仕様

ピン数	1ピン
収納可能サイズ	A2タテ、B3タテ、A3ヨコ・タテ、B4ヨコ・タテ、A4ヨコ・タテ、B5ヨコ・タテ、A5ヨコ、 8½×11ヨコ・タテ、10½×11ヨコ・タテ、8½×13タテ、8½×13タテ、8½×13タテ、8½×13タテ、 11×7タテ、8½×14タテ、11×14タテ、11×14タテ、10×14タテ、10×14タテ
収納可能枚数	100枚
収納可能紙種	普通紙、再生紙、特殊紙、レターヘッド、色紙
用紙紙厚	64~105g/m2(55~90kg)
大きさ(幅×奥行×高さ)	トレイ部:595×545×80mm 排紙部:180×535×190mm
質量	トレイ部:約2kg 排紙部:約2kg

1440Wの主な仕様

基本仕様/コピー機能

形式	コンソール
複写方式	乾式静電複写方式
原稿台	固定式
感光体種類	OPC
現像方式	黒:乾式2成分現像方式 赤:乾式1成分現像方式* 1</td
定着方式	ヒートローラー
原稿種類	シート・ブック・立体物
複写サイズ	A2タテへはがき(100×148mm)、17×22~5/2×8V2
画像欠け幅	先端±2mm以下、後端±2mm以上、左端±1.5mm以下、右端±2mm以下
解像度	600dpi
ウォームアップタイム	60秒以下(温度20℃)*2
ファーストコピータイム	5.0秒以下*3
連続複写速度(等倍時)	40枚/分(A4ヨコ)、26枚/分(A3ヨコ)、18枚/分(B3タテ)、14枚/分(A2タテ)
複写倍率	固定 100%±1.0%以下、115%、122%、141%、200%、400%、25%、50%、61%、71%、82%、87%、93% ズーム 25~400%(1%あるいは0.1%単位の任意設定)
給紙量	550枚×2+250枚×3+50枚(手差し)
用紙紙厚	本体給紙トレイ 52~105g/m ² (45~90kg) 手差し 52~157g/m ² (45~135kg) 両面時*4 64~105g/m ² (55~90kg)
連続複写枚数	1~999枚
電源	100V、50/60Hz、15A
最大消費電力	1.5kW
エネルギー消費効率	約200Wh/h
大きさ(幅×奥行×高さ)	1440W:780×735×1098mm(原稿カバーまでの高さ) 1440W(RADFモデル):799×762×1242mm(RADFまでの高さ)
機械占有寸法(幅×奥行)	780×735mm(1440Wの場合)
質量	1440W:約180kg 1440W(RADFモデル):約200kg

- *1 赤現像ユニット装着時
- *2 赤現像ユニット装着時は約90秒以下
- *3 A4ヨコ、等倍、本体給紙第1給紙トレイ、原稿ガラス、自動用紙選択の場合
- *4 ドキュメントボックスHDキット、自動両面ユニット装着時

ファクス機能(オプション)

形式	送受信兼用機
適用回線	アナログ :加入電話回線(PSTN)、自営構内回線(PBX)、Fネット(G3サービス) デジタル*1:INSネット64、デジタル交換内線(基本インタフェース)、Fネット(G4サービス)
走査方式	平面走査(シート原稿・ブック原稿両面用)
最大読み取りサイズ	定型サイズ :A2タテ(420mm×594mm) 不定形サイズ:幅210~420mm、長さ128~594mm
記録紙サイズ	A2、A3、A4、A5、B3、B4、B5、レター、リーガル
走査線密度	G3 :主走査8本/16本*2/mm、副走査3.85本/mm、7.7本/mm、15.4本*2/mm、 400×400dpi*2、200×200dpi、200×100dpi G4*1:400×400dpi*2、200×200dpi、200×100dpi
電送時間	G3:約3秒(オプション:2秒台*3)*4 G4*1:約3秒*5
通信速度	G3:33.6k/31.2k/28.8k/26.4k/24.0k/21.6k/19.2k/16.8k/14.4k 12.0k/9.600/7.200/4.800/2.400bps G4*3:最大64kbps
符号化方式	MH、MR、MMR、JBIG*6
原稿給紙	自動給紙:約50枚(A4)*7
相互通信	G3規格機、G4規格機*1
平均消費電力*8	直接送信時:約330W、メモリ送信時:約290W、 メモリ受信時:約290W、受信文書印刷時:約850W、 待機時:約270W、スリープモード時:約14W

- *1 G4 FAXユニット タイプN10装着時
- *2 FAXメモリ タイプN2装着時
- *3 JBIG通信時
- *4 A4判700字程度の原稿を標準的画質(8×3.85本/mm)でスーパーG3モード(28,800bps)で送ったときの速さです。これは画像情報みの電送速度で通信の制御時間は含まれておりません。実際の通信時間は原稿の内容、相手機種、回線の状態によって異なります。
- *5 A4判700字程度の原稿を標準的画質(200×200dpi)で高速モード(64kbps)で送ったときの速さです。
- *6 FAX機能拡張キットタイプL装着時
- *7 1440Wはオプション
- *8 結露防止ヒーター、除湿ヒーターの消費電力を除く

W-NET FAX機能(オプション)

適用回線	標準	イーサネット(100BASE-TX/10BASE-T)
	オプション	IEEE1394、無線LAN(IEEE802.11b)
原稿サイズ	A4(A4より大きな原稿はA4に縮小して送信)	
走査線密度	ふつう字:200×100dpi、小さな字:200×200dpi	
電送制御手順	送信:SMTP手順、TCP/IP通信 受信:POP3手順、SMTP手順、IMAP4手順、TCP/IP通信	
電子メール形式	シングル/マルチパート MIME変換、添付ファイル形式:TIFF-F(MH圧縮)	
メール送信機能	メールアドレス指定時、送信原稿を自動的に電子メール形式に変換して送信。すべてメモリ送信(MH圧縮)	
メール受信機能	TIFF-F(MH)の添付ファイル形式を自動認識して印字出力。ひらがな、カタカナ、英数字および第一水準、第二水準漢字のテキストメールの文字を自動認識して印字出力。すべてメモリ受信	



地球環境に配慮して、このカタログには再生紙と大豆油インキを使用しています。

コニカミノルタビジネステクノロジーズの生産事業所およびその生産関係会社の全てにおいてISO14001を取得しています。国内グループ販売会社の全拠点での認証を取得しています。

〈国内総販売元〉

コニカミノルタ ビジネスソリューションズ株式会社
〒103-0023 東京都中央区日本橋本町1丁目5番4号

〈お問い合わせはフリーダイヤルでお気軽にどうぞ〉

受付時間土、日、
祝日を除く9:00~12:00、
13:00~17:00で
お受けします。

商品に関するお問い合わせについては
0120-805039
当社に関するご要望、ご意見、ご相談、その他のお問い合わせについては
0120-510010 (お客様相談室)

■おことわり 確認のためお問い合わせ内容を録音させていただきます。ご了承ください。
消耗品・修理・保守・サービスに関するお問い合わせは、ご購入いただいた当社販売店へご連絡ください。

製品についての詳しい情報は、インターネットでご覧いただけます。 <http://bj.konicaminolta.jp>

プリンタ機能(オプション)

CPU	RM7065C-533MHz(64bit RISC)
メモリ	標準(最大)768MB
ページ記述言語	標準 RPCL*1/RPDL*1 オプション PostScript3
エミュレーション	RTIFF、RP-GL、RP-GL/2
内蔵フォント	明朝L、明朝Lプロポーション、ゴシックB、ゴシックBプロポーション、Arial4書体、Courier4書体、TimesNewRoman4書体、Windings、Century Courier10、PrestigeElite12、LetterGothic15、BoldFacePS
プロトコル	TCP/IP、PP、NetBEUI、IPX/SPX、Apple Talk(EtherTalkのみ)
連続プリント速度	40枚/分(A4ヨコ)
インタフェース	標準 IEEE1284ECP準拠(双方向パラレル)、 イーサネット(100BASE-TX/10BASE-T) オプション IEEE1394、無線LAN(IEEE802.11b)、USB2.0*2、Bluetooth™*2
解像度	600dpi スムージング機能:2400dpi相当
変倍	20%~300%(RPCS時)

- *1 Windows 95/98/Me/NT4.0/2000/XP/Server2003対応
- *2 USB、Bluetooth™ インタフェースは各対応機器すべての動作を保障するものではありません。

スキャナ機能(オプション)

形式	モノクロイメージスキャナ
読み取り方式	原稿台固定平面走査方式
イメージセンサーの種類	CCDイメージセンサー
最大読み取りサイズ	A2/17×22(432×594mm)
原稿サイズ混載	可
基本読み取り密度	主走査600dpi×副走査600dpi
読み取り密度可変範囲	・ネットワークTWIN:100~1200dpi*1 ・ドキュメントボックス、メール/ファイル送信時:100/200/300/400/600dpi
階調	モノクロ2値、モノクロハーフトーン、グレースケール
光源	キセノン
インタフェース	100BASE-TX/10BASE-T、IP over1394*2、無線LAN(IEEE802.11b)*2
メール送信ファイル形式	TIFF、JPEG、PDF
メールプロトコル	SMTP
ファイル送信プロトコル	SMB、FTP

- *1 用紙サイズ、読み取りモードにより異なります。
- *2 オプション

本体標準価格

1440W 1,560,000円(標準搬入設置料金38,500円)(税別)
1440W(RADFモデル) 1,800,000円(標準搬入設置料金43,500円)(税別)

*万一、本体ハードディスクに不具合が発生した場合、蓄積されたデータが消失することがあります。データの消失による直接、間接の損害については、当社は一切その責任を負いかねますので、あらかじめご了承ください(長期保存の場合は、パソコンに引き取り、運用することをおすすめします)。 ※赤黒2色印刷の場合、赤と黒の線に多少のズレが発生する場合があります。 ※各種サービスの提供を受けている電話回線は、ファクシミリに使用できない場合(キャッチホンなど)があります。 ※ファクシミリで送られたものは、原稿と寸法が多少異なる場合があります。 ※電話回線や地域などの条件により、お使いになれないことがあります。 ※留守番電話接続およびTEL/FAXリモート切替は接続する電話機の種類によって使用できないことがあります。 ※本製品の故障、誤作動またはその他の不具合により送受信ができなかったために生じた直接、間接の損害については、当社は一切その責任を負いかねますので、あらかじめご了承ください。 ※搬入設置料金は本製品本体を納品する場合です。記載されている搬入設置料金は、標準的な搬入設置作業の場合の参考価格です(詳しい内容につきましては販売担当者におたずねください)。 ※製品の外觀・仕様などは、改良のため予告なく変更させていただく場合があります。 ※製品の色は、印刷のため実際とは若干異なる場合があります。 ※本紙に記載されている画像サンプルは機能説明のために作成したもので実際の出力サンプルとは異なります。 ※本紙に記載されている商品は国内仕様のため海外では使用できません。 ※Microsoft、Windowsは、米国Microsoft Corporationの米国およびその他の国における登録商標です。 ※Windowsの正式名称は、Microsoft Windows Operating Systemです。 ※PostScriptはAdobe Systems Incorporated(アドビシステムズ社)およびその子会社の各国での商標もしくは登録商標です。 ※Macintoshは、米国アップルコンピュータ社の登録商標です。 ※RPDL、RPLG、RPCS、Wide job Binder、Web image Monitor、ドキュメントボックス、赤現像は株式会社リコーの登録商標または商標です。 ※Bluetoothは、Bluetooth SIG、Inc.所有の商標であり、ライセンスの下で株式会社リコーが使用しています。 ※本製品はNetBSD Operating Systemを使用しています。 ※その他このカタログに記載の会社名および製品名・ロゴマークは各社の商標または登録商標です。 ※詳しい性能・仕様・制約条件等については、販売担当者にご確認ください。 ※本紙掲載の価格には、消費税は含まれておりませんので、ご購入の際は別途申し受けます。 ※本体標準価格には、感光体、消耗品類、その他関連商品は含まれておりません。 ※1440Wをご購入の際は、保守サービスシステムの契約を締結していただきます。詳細については販売担当者にお問い合わせください。 ※保守サービスのために必要な補用性能品類の最低保有期間は、複写機の製造中止後7年間です。



注意

安全にお使いいただくために

- ご使用前に取り扱い説明書をよくお読みの上正しくお使いください。
 - 表示された正しい電源電圧でお使いください。
 - アース接続を確実に行ってください。故障や漏電の場合感電の恐れがあります。
 - 水気、湿気、湯気、ほこり、油煙等の多い場所に設置しないでください。
- 火災、感電、事故などの原因となることがあります。

お問い合わせは、当社へ。

本紙の記載内容は2006年11月現在のものです。